

お施主様満足の向上へ！ 新築時にこそキレイな空気のご提案を

窓を閉め切る季節。換気をして、ニオイやホコリ、花粉やウイルスはお部屋に入ってきます。だから・・・

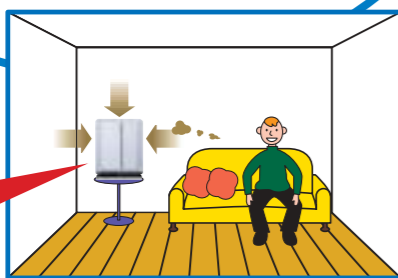
お部屋の空気、 シュバやくキレイに！

お施主様の健やかな暮らしに、キレイな空気は欠かせません。
ホコリはもちろん、アレルギーや細菌もすばやく取り除く「フラッシュストリーマ光クリエール」を、ぜひご提案ください。

気になるニオイを シュバやく取る！

フラッシュストリーマ+
光触媒チタンアパタイトフィルター+脱臭触媒の
3段階でスピーディにニオイを分解します。

脱臭性能
96%



1. 1m³の密閉容器内でタバコ5本燃焼させて空気清浄機を定格風量で1分間運転した後、アンモニア・アセトアルデヒド・酢酸の総合除去率です。

[空気清浄機の集塵能力・脱臭能力について]
・たばこの有害物質(一酸化炭素など)は、除去できません。
・常時発生し続けるニオイ成分(建材臭・ペット臭等)はすべて除去できるわけではありません。

ホルムアルデヒドを シュバやく分解！

高速分解が可能な
フラッシュストリーマだから、
常時発生するホルムアルデヒドも
分解して取り除けます。

フラッシュストリーマ 光クリエール

アレルギーを シュバやく除去！

ダニや花粉などのアレルギーを
99.6%吸着して取り除きます。
また光触媒チタンアパタイトフィルターの
働きで捕捉した花粉を分解します。

ダニ・花粉のアレルギーを溶かした液体中に光触媒チタンアパタイトの粉末を入れ、フラッシュストリーマを24時間照射。その液体の抗原性をサンドイッチELISA法で測定。(和歌山県立医科大学との共同研究)

ACM75E-W
希望小売価格
59,850円(税込)

フラッシュストリーマを
15分照射のスギ花粉



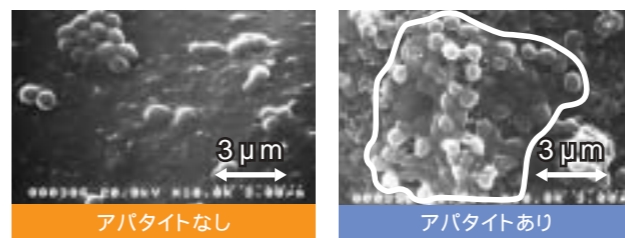
照射前の花粉の様子

[1μm(マイクロメートル)は1mの100万分の1]
花粉分解撮影:光触媒チタンアパタイト原材料と花粉を混合、乾燥状態で光源照射し、電子顕微鏡で撮影。(和歌山県立医科大学との共同研究)



照射後15分の様子

光触媒チタンアパタイトによる細菌の吸着比較(×1万倍)



アパタイトなし

アパタイトあり

[1μm(マイクロメートル)は1mの100万分の1]

撮影:株式会社ダイキン環境研究所

[試験条件]細菌の希釈液をフィルターに吸着、3回洗浄・乾燥し電子顕微鏡で観察

細菌・カビ菌を シュバやく捕らえる！

細菌などの吸着性に優れた世界初の
光触媒チタンアパタイトで、
細菌・カビ菌を99.99%除去します。