

think Air  
設備が支える快適なくらし

# 住まいの熱ごもり 色あせを抑えて 心地よく省エネな暮らし。

## 夏の日差し対策は、快適な住まいづくりへの第一歩。

夏場の強い日差しを住宅が受けると、室内にその熱がこもってしまい、冷房にも余分な負荷がかかってしまいます。また、紫外線による屋根材や壁材への色あせも無視できません。そこで、住まいの「省エネ」「景観維持」対策として、是非ともおすすめしたいのが「ゼッフル遮熱工法」です。

## 水性フッ素塗料「ゼッフル遮熱工法」で 遮熱効果 + 耐候性を高める。

水性フッ素塗料「ゼッフル遮熱工法」は、フッ素の耐久性に遮熱効果をプラスさせた画期的な工法。高い「省エネ」「省メンテナンス」効果を発揮し、施工時の周囲環境にもやさしい塗料です。

省エネ・・・室内温度の上昇を抑えて空調コストの低減を図り、省エネ効果を高める。

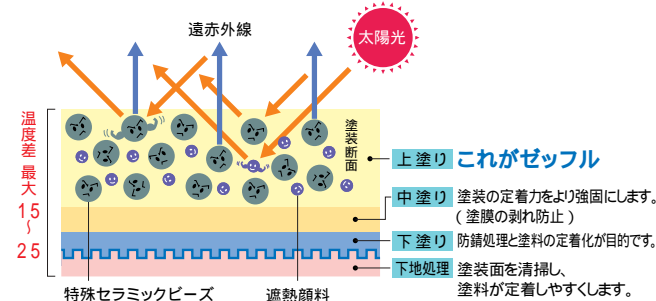
省メンテナンス・・・色あせに強く、美しい外観が長く保てるため、メンテナンス費用が抑えられる。

周囲環境に配慮・・・有機溶剤独特のイヤな臭いや引火性がない水性タイプで、隣家へのご迷惑を抑えた現場塗装が行える。

どんな素材にも塗装できます。

鋼板やステンレス、アルミなどの金属からスレート、コンクリート、カラーベスト、FRPなど、メーカーを選ばず、幅広い素材に塗装できます。

・ゼッフル遮熱工法は丁寧な三層塗り



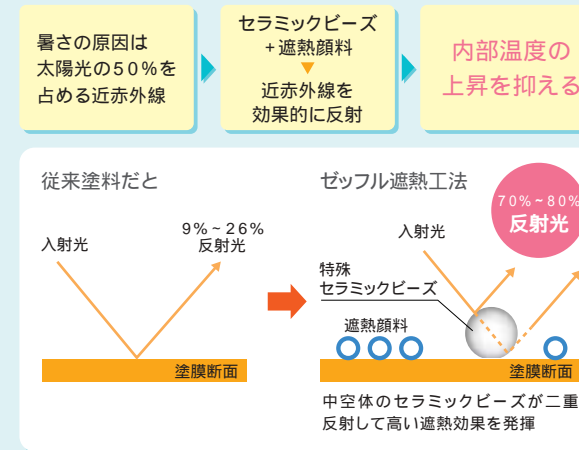
従来の「遮熱塗料」にはないカラーバリエーションを揃えました。

スノウホワイト	クリーム	アイボリー
---------	------	-------

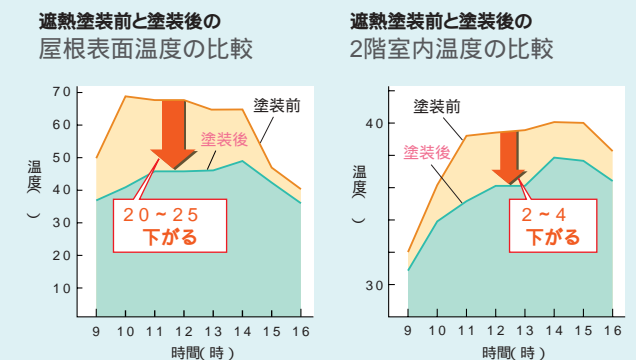


## 遮熱効果を高めて、空調にかかる電気代を抑える。

太陽光による赤外線の反射率が高い遮熱顔料と特殊セラミックビーズが赤外線を効果的に反射。熱伝導を防いで室温を抑えることで省エネ効果が高まり、エアコンにかかる電気代が節約できます。



・関東地区・M様邸の折板屋根のデータ(7月実測)

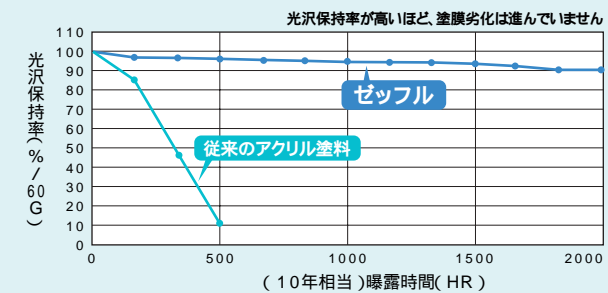


## 防汚性・耐候性を高めて、住まいの景観を美しく保つ。

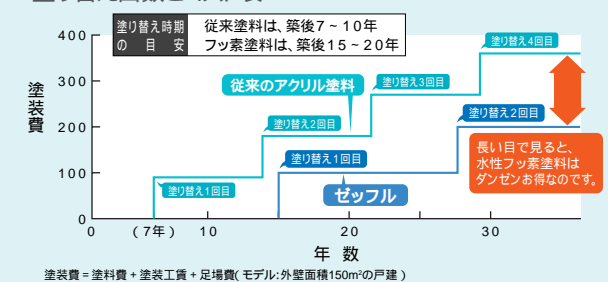
フッ素塗料には優れた「防汚性」「耐候性」を持っているため、塗膜は15~20年も劣化せず、長年にわたり美しい外観が保てます。また、フッ素は結合力が強いので、汚れが内部に染み込まず、水洗いだけで簡単に落とせます。代々受け継いでいく住まいの資産価値を守るためにも、ゼッフル遮熱工法は賢い選択肢のひとつといえそうです。

## 省メンテナンス 高い耐久性で、メンテナンス費用を抑える

・耐久年数(塗り替え周期)は15~20年  
促進耐候性試験(SUV)...500時間で約10年相当

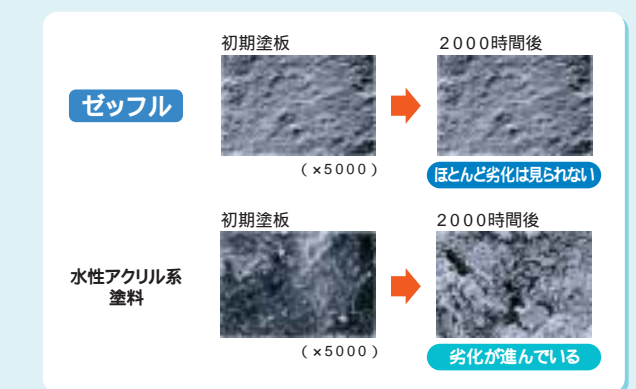


・塗り替え回数とコスト表



## 美観維持 汚れ、劣化に強く、美しさが長く保てる

・一般塗料とゼッフルとの劣化(光沢保持率)比較  
ゼッフルなら40年経過後も、劣化はほとんどみられません。



・一般塗料との性能比較

	つや	雨水に強い	汚れてもふきとれる	酸・アルカリの劣化に強い	塗り替え時期目安	30年間での塗り替え回数
アクリル樹脂系	○	○	×	×	7~10年	4回
ゼッフル	○	◎	◎	◎	15~20年	2回

ゼッフル遮熱塗装工法の省エネ効果をシミュレーションいたします。この機会に、弊社営業窓口までお問い合わせください。