

健やかな環境をお望みのお施主様におすすめします。

住まいをクリーンな空気で満たす
高品質な24時間換気システム

全館 **光** クリーン換気システム



室外

私たちを取り巻く
空気の汚れに
お気づきですか？

車の排ガスや粉塵、花粉などで、
室外の空気は思いのほか汚れています。
住まいの換気は、快適に暮らすための大切なポイント。
「全館光クリーン換気システム」なら24時間365日、
室内の汚れた空気を排出して
かわりに光触媒フィルターを通した
きれいな外気を取り入れ、
住まいの空気を、いつも新鮮でクリーンに保ちます。

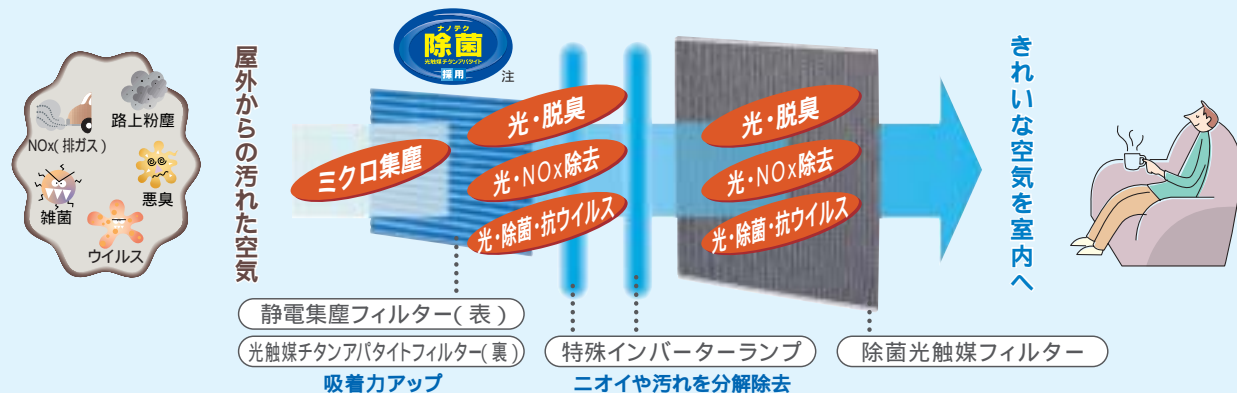


室内

室外の汚れた空気には 高品質な空気清浄

JIS比色法
80%

何層ものフィルターを通す事で強力な空気清浄効果を発揮！

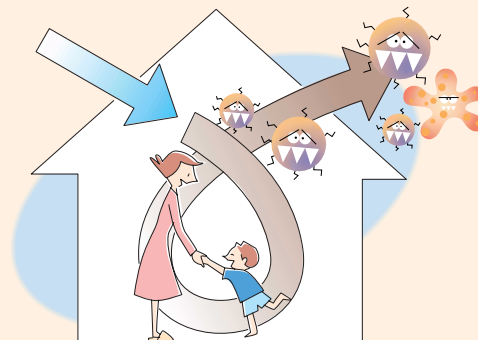


注: 効果は光触媒フィルター上で捕集したものを対して発揮します。試験機関: <財>日本食品分析センター 測定方法: 抗菌試験 試験成績書発行番号: 第202091340-001号

ダイキンは比色法で80%
だから、空気のキレイさが断然違います！

	用途	測定基準となる塵埃の大きさ
重量法	プレフィルターなどに使用	大きい
比色法	病棟の清浄度を図る単位として使用	小さい

室内の汚れた空気には 同時給排気 + 空気清浄



汚れた空気を素早く交換できる
同時給排気システム。
空気がスムーズに入れ替わり、住まい全体を
いつもキレイな空気で満たします。

さらに、空気の清浄効果を高めたいお部屋には

天井埋込カセット形・壁埋込形兼用 空気清浄機

ビルトイン **光 クリエール**
システム部材(別売品)



ワイヤレス
リモコン付

タバコの煙は

約17分で
基準値以下に！

発生したアンモニアは

約16分で
臭いを感じなくな
ります。

タバコの煙や新材臭など、
室内から発生する空気の汚れを取り除きます。