

# 床暖房のリフォーム。ガス温水式からなら 手軽で、お得な方法があります。

オール電化にもオススメです!



にゃんだか  
ゆかだんが変わったらしい。

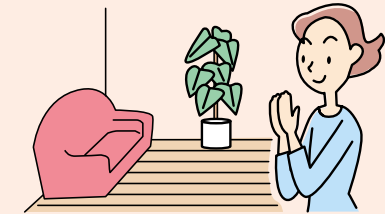
どうやら、我が家の“ゆかだん”が変わったみたい。  
ヒートポンプ方式で経済的らしいにゃー。  
でも、以前とおんなじ床のままだし、にゃんともフシギなお話だにゃー。

ダイキンなら、ガス温水式からヒートポンプ式の  
リフォームが「手軽」に「お得」に実現します。

## 床材・配管を再利用するから



工事が早く、工費が割安。  
床暖房パネルを再利用するため、その分  
工費がグンと割安です。



工事中も、  
お部屋がそのまま使えます。  
屋外の配管工事がメインで室内工事は不要。  
お部屋の家具などを動かす必要がありません。  
「ホットく〜る」のエアコンを新設する場合は、室内工事が要です。

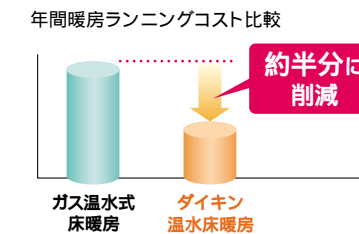
## しかも、リニューアル後はグンとお得で快適です。

### なぜなら、ダイキンの床暖房は 経済性の高いヒートポンプ式 + 快適性の高い温水式

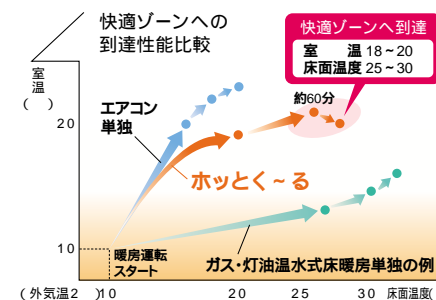
ガス温水式床暖房に比べて  
ランニングコストは **約半分!**

エアコンやエコキュートでおなじみのヒートポンプで、温水をつくる家計にやさしい床暖房だから、ガス温水式に比べてランニングコストを半分以上にカットできます。

ランニングコストは、当社環境試験室の外気温7.16 (DB/WB)で運転の例です。  
定常時は床温約26、室温約18 になります。



さらに、ホットく〜るなら  
エアコン + 床暖房で **快適性アップ!**



**エアコン単独** 室温はすばやく暖まるが床面は暖まりにくい

**温水式床暖房単独** 室温の上昇が遅く快適ゾーンに到達しにくい

**ホットく〜る** 室温をすばやく暖めたあと床暖房で快適暖房

屋外温度が約16以上または、室内温度が約27以上の場合は、エアコン運転を行いません。  
立ち上げ性能は、当社環境試験室の例です。住宅性能や環境条件により変化します。外気温2.1 (DB/WB)床面温度・室温約10で運転開始時の例です。

