

ダイキン イチ押し プロダクト

1台の室外機で最大8室^{※1}まで対応。
「全室空調」を実現する
新しい住宅用マルチです。

住宅用マルチエアコン

2006年7月発売予定

ワイドセレクトマルチ

1台の室外機で住まいをまるごと(最大8室^{※1})空調。全館空調の「省スペース性」と個別空調の「効率性」を兼ね備えた新しい空調システムで、満足度の高いご提案を行います。

※1.RM140GVの場合

全室空調だから 美観すっきり

エクステリア
省スペース設置

部屋の数だけ場所を取っていた室外機が、1台にすっきりまとまります。

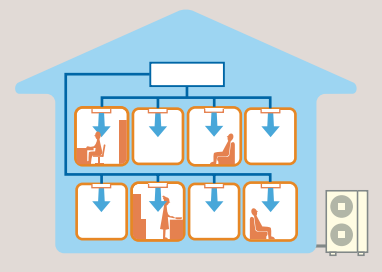
インテリア
多彩な室内機

多彩な室内機の中から、各部屋のイメージにあう1台が選べます。

個別空調方式で ムダなく省エネ

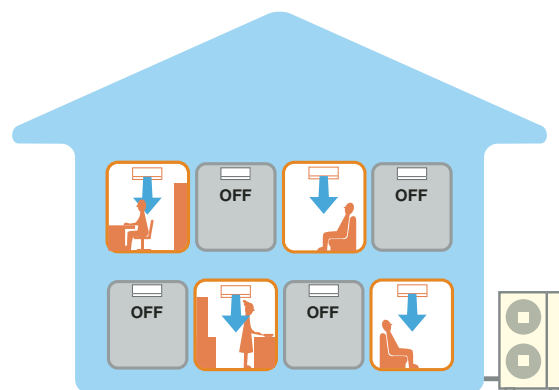
全館空調

住まい全体を空調する「全館空調方式」。どの部屋も温度が均一に保てる、快適性の高いシステムです。

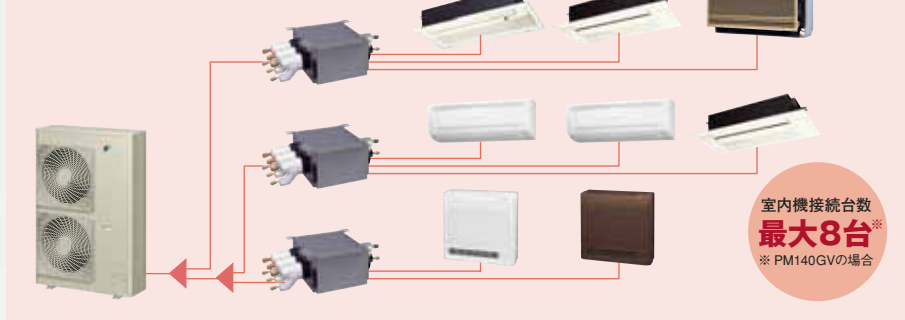


全室空調

必要な部屋だけを冷暖房できる「個別空調方式」を採用。効率の良い運転で、全室を省エネルギーに運転できます。



システム概要



室内機接続台数
最大8台[※]
※PM140GVの場合

お部屋の用途、
インテリアに合わせて
6タイプ23機種から選べます。

オーソドックスな壁掛形から和室になじむ専用グリルを用意したタイプ、本体を埋め込んでスッキリと設置できるビルトインタイプまで、多彩な機種から自由にお選びいただけます。



天井埋込形<シングルフロー> [2.8~5.0kW]



天井埋込形<ダブルフロー> [4.0~5.0kW]



壁掛形 [2.2~5.0kW]



壁埋込形 [2.2~4.0kW]



床置形 [2.8~5.0kW]

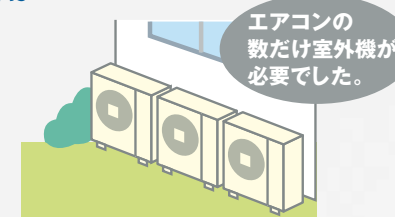


アムニティビルトイン形 [2.8~5.0kW]

室外機が1台で済むため、
美観もすっきりした印象に。

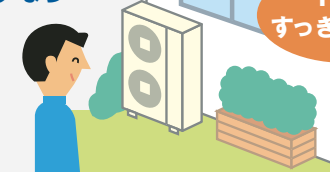
最大8室まで室外機1台で済むため、
エクステリアの景観を損なうことなく設置できます。

これまでは…



エアコンの数だけ室外機が必要でした。

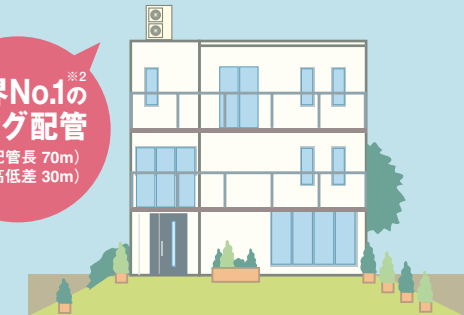
ワイドセレクト
マルチなら



1台で
すっきり設置!

室外機を屋上に置けば庭やベランダもすっきり。

業界No.1^{※2}
のロング配管
(最大配管長 70m)
(最大高低差 30m)



最大配管長70m、最大高低差30mまで対応できるから、室外機を屋上に置くことも可能。ベランダや庭など、今までの設置場所が自由に使えます。

※2.2005年12月現在住宅用マルチエアコンにおいて

ダイキンエアコンホームページ <http://www.daikin.co.jp>

ダイキンエアコンホームページ <http://www.daikin.co.jp>